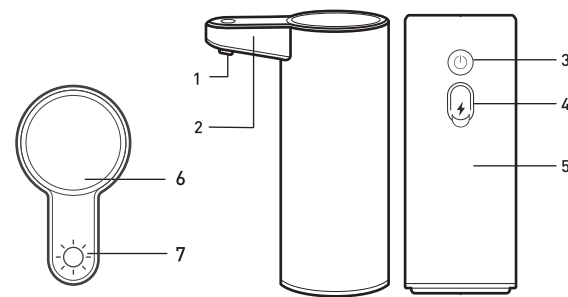


Desinfektions- und Seifenspender

Beschreibung



1. Ausgiesser
2. Infrarot Sensor
3. Ein- / Aus-Taste / +- Stufeneinstellungen
4. USB Ladebuchse
5. Hauptkörper / Seifenbehälter 250 ml
6. Gerätedeckel
7. LED-Kontrollleuchte

Was Sie noch benötigen:

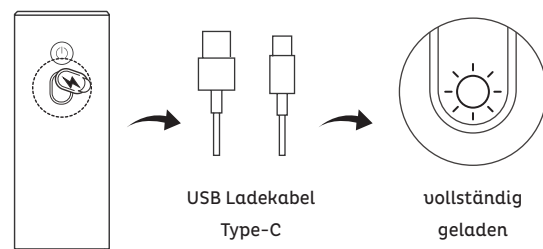
- Einen Ladeadapter, oder einen Laptop mit USB-Anschluss, um den Seifenspender zu laden

Vor dem ersten Gebrauch

Das Gerät muss vollständig aufgeladen werden

Gerät laden

- Laden Sie den Seifenspender mit dem mitgelieferten USB-Kabel an einem Laptop mit USB-Anschluss oder mit einem Ladeadapter an der Steckdose auf.
- Während des Ladevorgangs blinkt die Kontrolllampe langsam rot, wenn die blaue Kontrolllampe konstant leuchtet ist der Seifenspender vollständig geladen.
- Ladezeit ca. 2 Stunden, ein voller Akku hält ca. 2 Monate (bei 30 Nutzungen pro Tag).



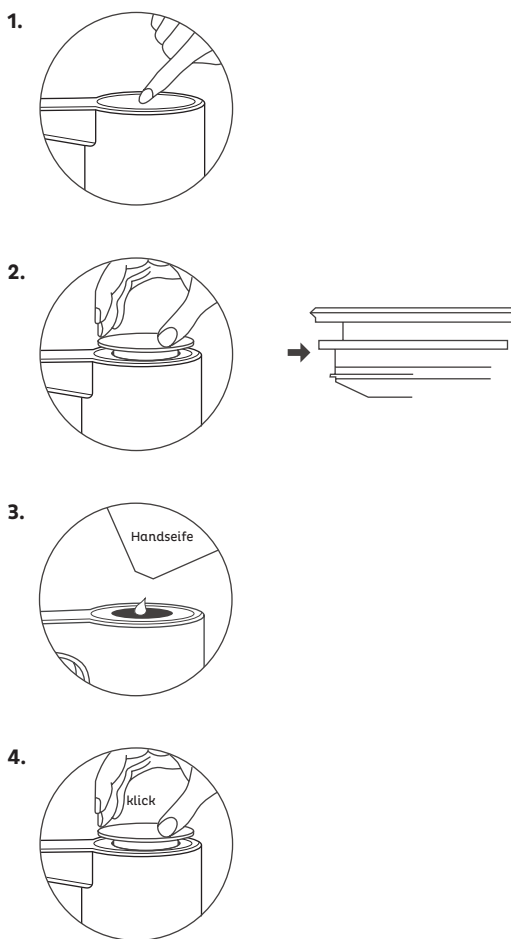
Achtung: Das Gerät kann während des Ladevorgangs nicht verwendet werden.

Seife einfüllen

Hinweis:

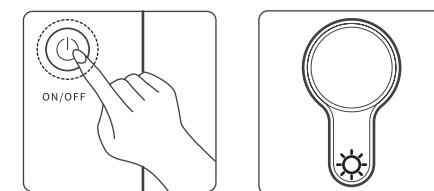
Schalten Sie den Seifenspender beim Befüllen aus.

1. Drücken Sie auf die Oberseite des Gerätedeckels.
2. Entfernen Sie den Deckel.
3. Giessen Sie die gewünschte reine Flüssigseife / reines gelartiges Desinfektionsmittel in die Öffnung des Seifentanks (max. 250 ml). **Achtung: Überfüllen Sie den Seifenbehälter nicht. Sobald die Flüssigseife / Desinfektionsmittel bei der Öffnung des Seifentanks zu sehen ist, ist der Seifenbehälter komplett aufgefüllt.**
4. Setzen Sie den Gerätedeckel wieder auf den Seifenspender und drücken Sie ihn leicht nach unten.



Bedienung

1. **Einschalten:** Drücken Sie so lange auf die Ein- / Aus-Taste bis die blaue Kontrolllampe aufleuchtet. Die blaue Kontrolllampe blinkt nun alle 6 Sekunden. Dies signalisiert die Betriebsbereitschaft des Seifenspenders.



2. **Seifendosierung:** Schalten Sie den Seifenspender wie oben beschrieben ein. Um die Ausgabemenge einzustellen, drücken Sie nochmals für ca. 2 Sekunden auf die Ein- / Aus-Taste. Die blaue Kontrolllampe zeigt durch blinken an, welche Stufe zurzeit ausgewählt ist (siehe unten Beschreibung der Ausgabemengen). Durch weiteres 2 Sekunden auf die Ein- / Aus-Taste drücken kann zwischen den 3 Stufen gewechselt werden. Es ist immer die Stufe aktiv, die als letzte geblinkt hat.

Beschreibung der Ausgabemengen

- Stufe 1:** Die blaue Kontrolllampe blinkt **einmal**, der Spender pumpt ca. 0.8 ml Seife
- Stufe 2:** Die blaue Kontrolllampe blinkt **zweimal** hintereinander, der Seifenspender pumpt ca. 1.4 ml Seife
- Stufe 3:** Die blaue Kontrolllampe blinkt **dreimal** hintereinander, der Seifenspender pumpt ca. 2 ml Seife

3. Der Seifenspender wird jetzt automatisch aktiviert, indem Sie Ihre Hand unter den Sensor halten (Abstand ca. 4 cm).



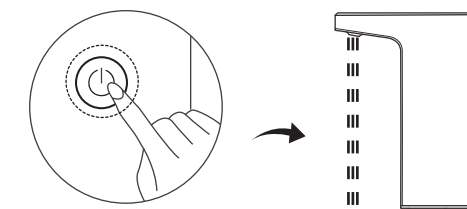
4. **Ausschalten:** Drücken Sie so lange auf die Ein- / Aus-Taste bis die rote Kontrolllampe einmal aufblinkt.

Hinweis:

- Wenn Sie den Seifenspender eingeschaltet haben, blinkt die blaue Kontrolllampe alle 6 Sekunden. Dies signalisiert die Betriebsbereitschaft des Seifenspenders.
- Falls die rote Kontrolllampe alle 6 Sekunden blinkt, signalisiert dies einen niedrigen Akkustand. Der Seifenspender kann noch ca. 20 Mal verwendet werden und muss spätestens dann wieder geladen werden.

Selbstreinigung

1. Schalten Sie den Seifenspender aus.
2. Füllen Sie den leeren Seifenbehälter mit Wasser auf (ca. 250 ml). **Achtung: Überfüllen Sie den Seifenbehälter nicht. Sobald das Wasser bei der Öffnung des Seifentanks zu sehen ist, ist der Seifenbehälter komplett aufgefüllt.**
3. Schalten Sie den Seifenspender ein.
4. Drücken Sie die Ein- / Aus-Taste zweimal kurz hintereinander. Die blaue Kontrolllampe blinkt nun schnell hintereinander auf. (Dies signalisiert, dass der Selbstreinigungsmodus aktiviert ist).
5. Die Ein- / Aus-Taste halten Sie nun gedrückt. Der Seifenspender gibt nun kontinuierlich Wasser ab. Wenn Sie die Ein- / Aus-Taste nicht mehr gedrückt halten, wird der Vorgang unterbrochen. Stellen Sie sicher, dass sich kein Wasser mehr im Seifenbehälter befindet.



6. Das Gerät beendet die Selbstreinigung automatisch nach 20 Sekunden wenn keine Knöpfe mehr betätigt werden. Wenn Sie den Vorgang vorzeitig beenden möchten, drücken Sie die Ein- / Aus-Taste im Sekundentakt zweimal hintereinander.

7. Reinigen Sie den Seifenspender von aussen mit einem feuchten Lappen und trocknen Sie ihn.

Achtung:

- Verwenden Sie keine Scheuerlappen, Stahlwolle, scheuernde Reinigungsmittel, Lösungsmittel, Aceton oder Alkohol, um den Seifenspender zu reinigen. Tauchen Sie das Gerät niemals ins Wasser und halten Sie es niemals unter fließendes Wasser!

Hinweis:

- Reinigen Sie den Seifenspender über dem Waschbecken.
- Der Sensor des Seifenspenders ist während der Selbstreinigung deaktiviert.

Tipps & Tricks

- Nutzen Sie das Gerät auf einer ebenen, trockenen Fläche.
- Verwenden Sie ausschliesslich pure Flüssigseifen oder gelartige Desinfektionsmittel.
- Schalten Sie das Gerät aus, bevor Sie es bewegen, um eine versehentliche Aktivierung zu vermeiden.
- Setzen Sie das Gerät NICHT direkter Sonne oder starkem Licht aus, da dies den Infrarot-Sensoren stören könnte.
- Wenn Sie den Seifenspender für längere Zeit nicht benutzen, Reinigen und Lagern Sie ihn an einem trockenen Ort.
- Die mitgelieferten Aufkleber können sie auf den Seifenspender kleben. Somit sie wissen ob sie reine Flüssigseife oder gelartige Desinfektionsmittel eingefüllt haben. Sie können den Aufkleber an einem beliebigen Ort aufkleben.



Das Symbol auf dem Produkt oder seiner Verpackung weist darauf hin, dass dieses Produkt nicht mit dem sonstigen Hausmüll entsorgt werden darf. Stattdessen liegt es in Ihrer Verantwortung, Ihr Altgerät bei einer dafür vorgesehenen Sammelstelle für das Recycling

von Elektro- und Elektronik-Altgeräten abzugeben. Die getrennte Sammlung und Wiederverwertung Ihres Altgerätes zum Zeitpunkt der Entsorgung trägt dazu bei, die natürlichen Ressourcen zu schonen und sicherzustellen, dass es auf eine Weise wiederverwertet wird, die die menschliche Gesundheit und die Umwelt schützt. Für weitere Informationen darüber, wo Sie Ihren Abfall zum Recycling abgeben können, wenden Sie sich bitte an Ihre örtliche Behörde oder an den Ort, an dem Sie Ihr Produkt gekauft habe.

Grüezi

Ich bin Ihr neuer Seifenspender. Ich eigne mich für reine Flüssigseife oder für gelartiges Desinfektionsmittel. Ich Sorge für hygienische Sauberkeit und angenehme Frische. Halten Sie einfach Ihre Hand unter meinen Sensor und schon bin ich spendabel. Lesen Sie diese Bedienungsanleitung aufmerksam durch und beachten Sie die aufgeführten Hinweise und Tipps, damit Sie mich optimal einsetzen können.